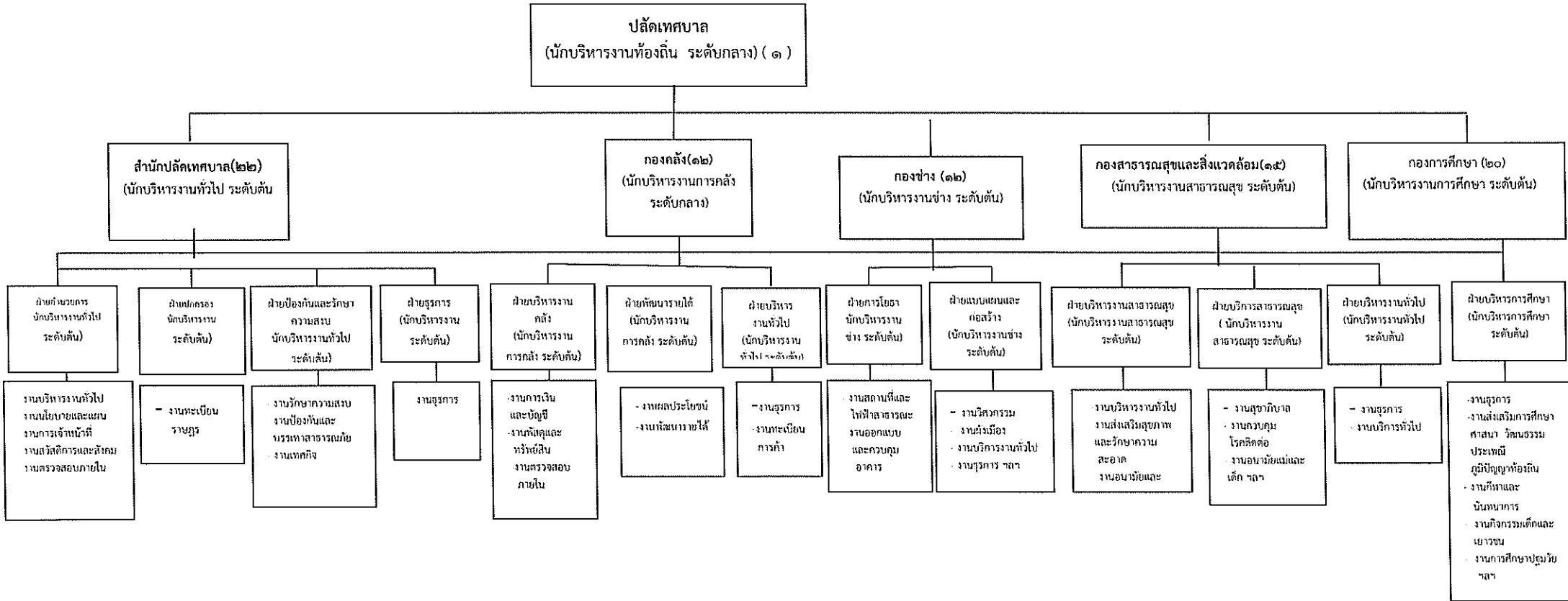
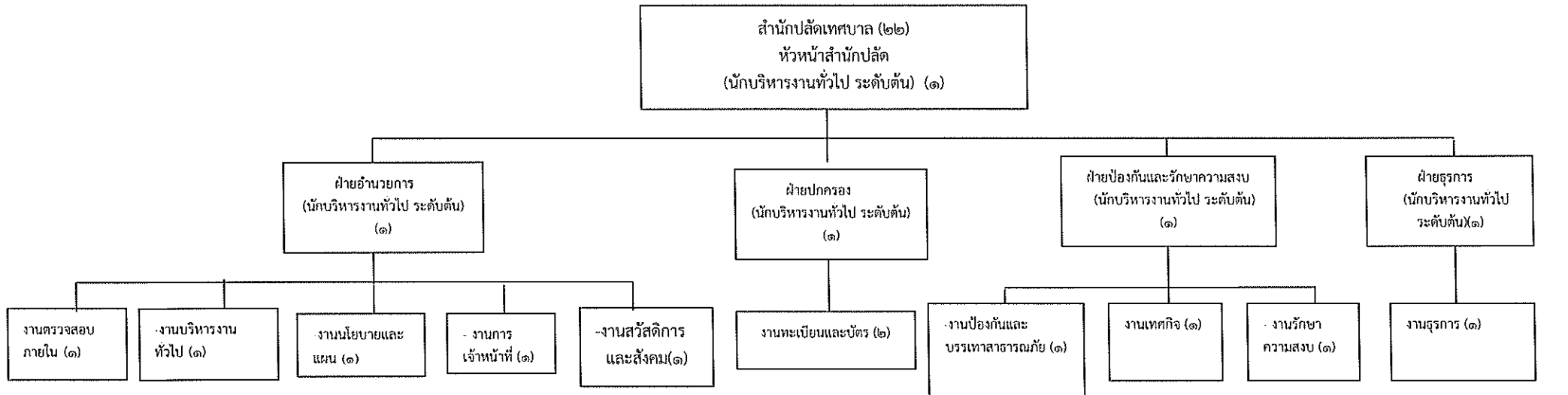


แผนภูมิโครงสร้างการแบ่งส่วนราชการของเทศบาลตำบลไช่พิสัย  
(เทศบาลสามัญ)

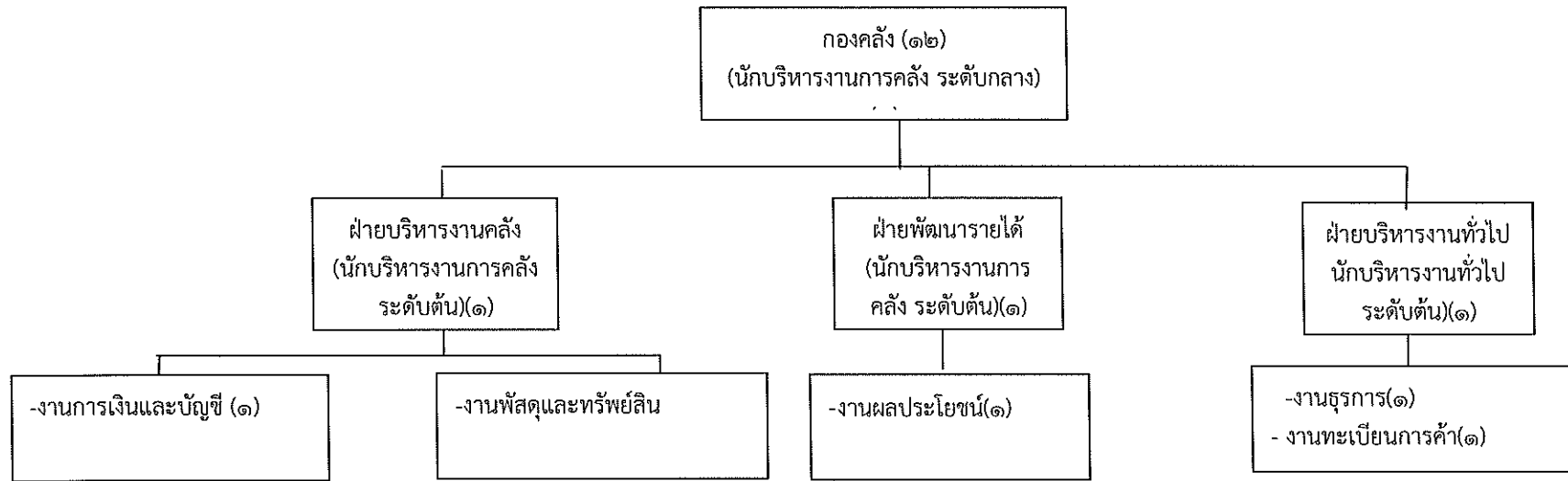


## โครงสร้างของสำนักงานปลัดเทศบาล



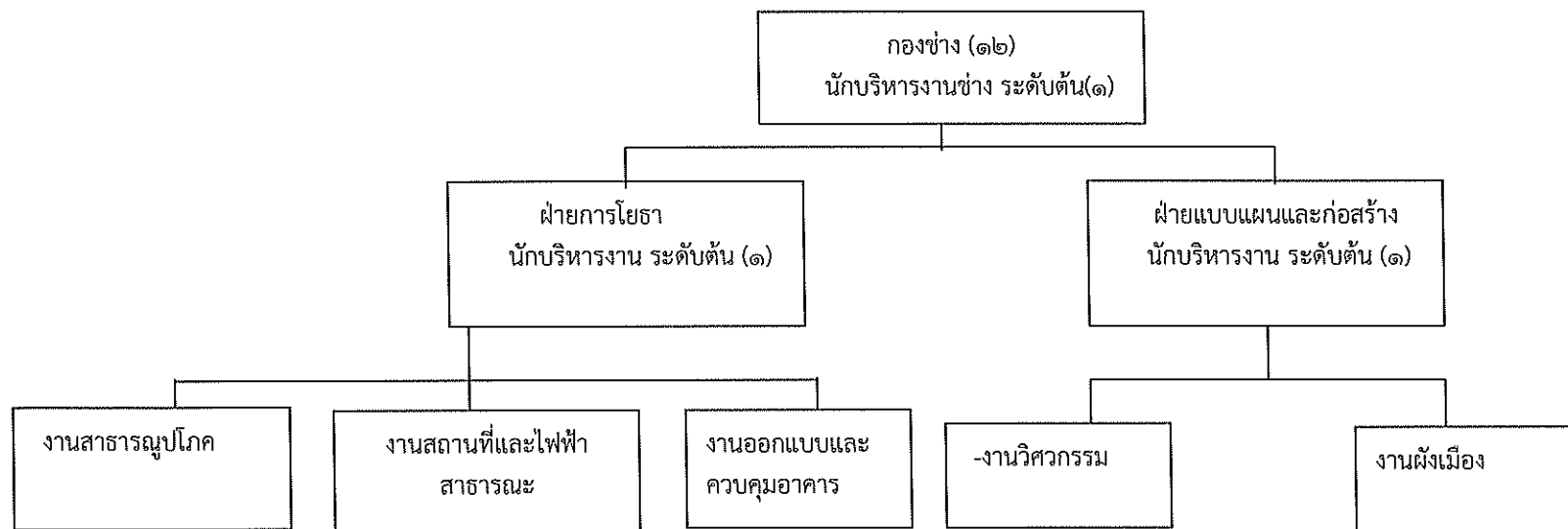
- นักวิชาการตรวจสอบภายใน(ปก./ชก) (๑)
- นักจัดการงานทั่วไป (ปก./ชก) (๑)
- นักวิเคราะห์นโยบายและแผน(ปก./ชก) (๑)
- นักทรัพยากรบุคคล(ปก./ชก) (๑)
- นักพัฒนาชุมชน(ปก./ชก) (๑)
- เจ้าหน้าที่ตรวจสอบภายใน (๑)
- นักจัดการงานทั่วไป (ปก./ชก) (๑)
- นักวิเคราะห์นโยบายและแผน(ปก./ชก) (๑)
- นักทรัพยากรบุคคล(ปก./ชก) (๑)
- นักพัฒนาชุมชน(ปก./ชก) (๑)
- เจ้าหน้าที่ (๑)
- นักจัดการงานทะเบียนและบัตร(ปก./ชก)(๑)
- พนักงานดับเพลิง(ลูกจ้างประจำ)(๑)
- พนักงานดับเพลิง (ภารกิจ) (๒)
- พนักงานทั่วไป (๔)
- เจ้าหน้าที่ป้องกันฯ(ปง/ชง) (๑)
- ผู้ช่วยเจ้าหน้าที่ธุรการ (ภารกิจ) (๑)

## โครงสร้างของกองคลัง



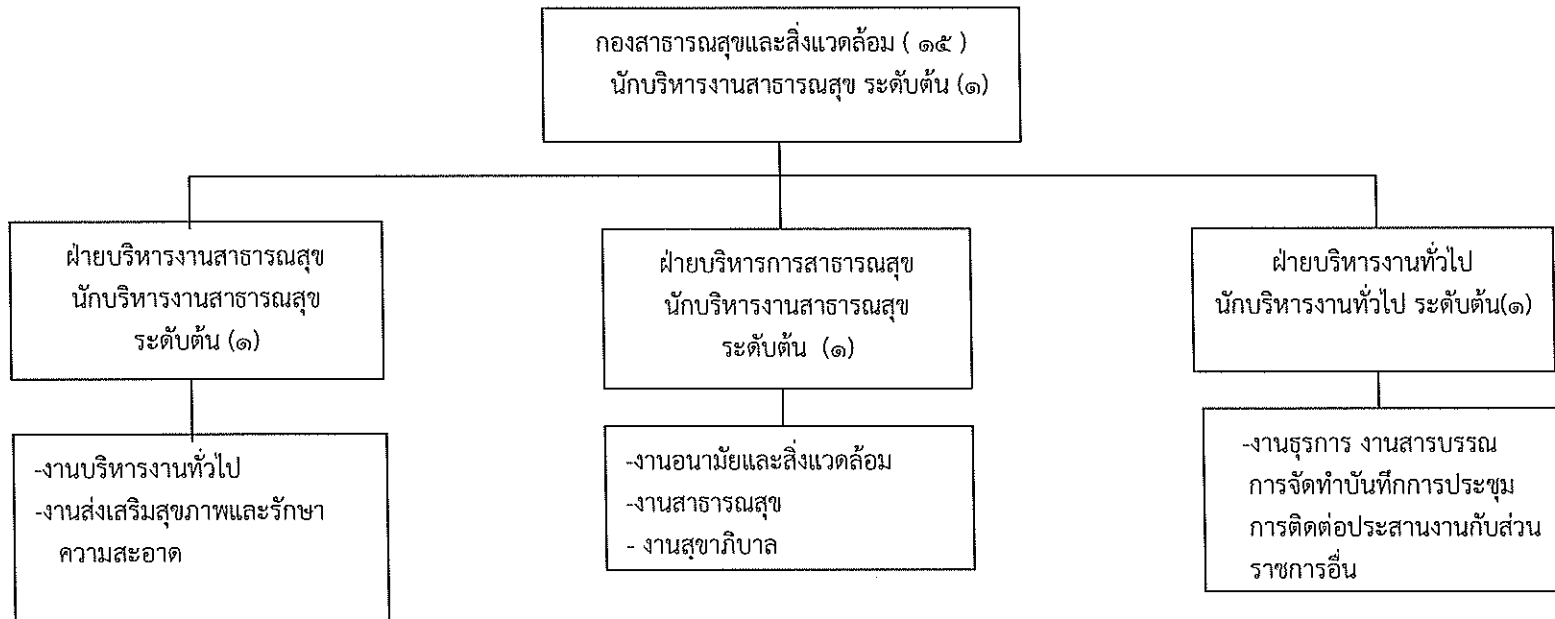
- นักวิชาการจัดเก็บรายได้ (ปก./ชก.) (๑) - เจ้าพนักงานธุรการ (ปง./ชง.) (๑) - พนักงานดูแลตลาด (ลูกจ้างประจำ) (๑) - จนท.ทะเบียนทรัพย์สิน(ลูกจ้างประจำ) (๑) - ลูกมือช่างแผนที่ภาษี(ลูกจ้างประจำ) (๑)
- นักวิชาการพัสดุ (ลูกจ้างประจำ) (๑) - ผู้ช่วยนักวิชาการเงินและบัญชี(ภารกิจ) (๑) - คนงานทั่วไป(๑)

### โครงสร้างของกองช่าง



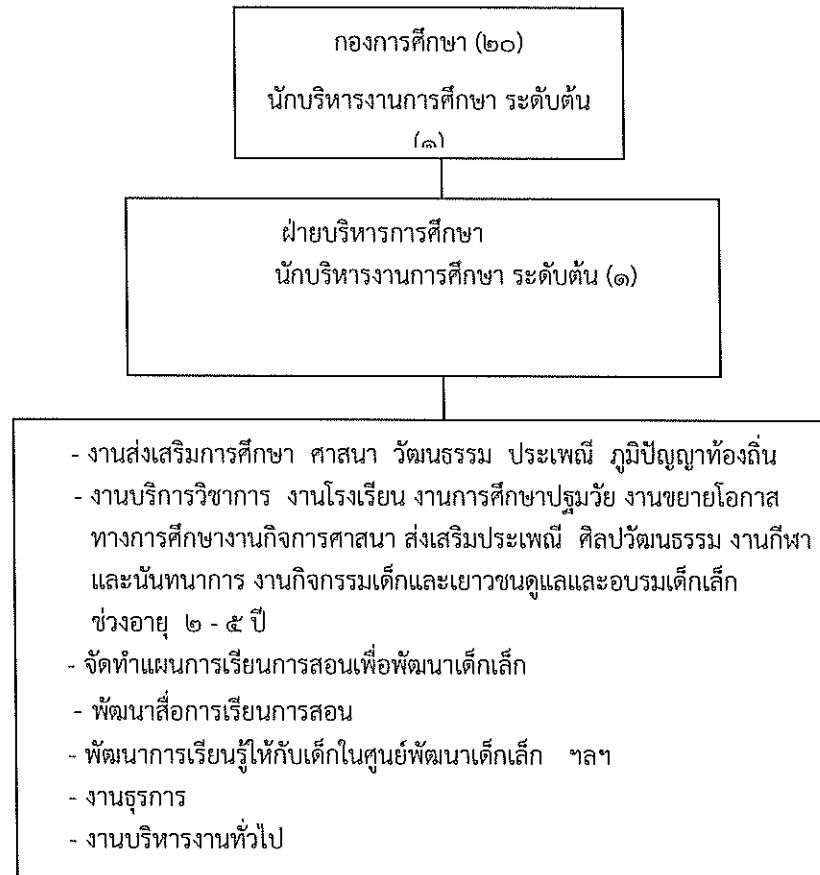
- จพง.ธุรการ (ปง/ชง) (๑)
- นายช่างโยธา (ปง/ชง) (๑)
- ผู้ช่วยช่างทั่วไป(ลูกจ้างประจำ) (๑)
- พนักงานขับเครื่องจักรกลขนาดเบา (พนักงานจ้างตามภารกิจ)(๒)
- ผู้ช่วยเจ้าหน้าที่ธุรการ(พนักงานจ้างตามภารกิจ) (๑)
- พนักงานขับรถยนต์(พนักงานจ้างตามภารกิจ) (๑)
- คนงานทั่วไป (๒)

โครงสร้างของกองสาธารณสุขและสิ่งแวดล้อม



- เจ้าพนักงานธุรการ (ปง./ชง.) (๑)    - เจ้าพนักงานสาธารณสุข (ปง./ชง.) (๑)    - เจ้าพนักงานสุขาภิบาล (ปง./ชง.) (๑)    - พนักงานขับรถยนต์ (ลูกจ้างประจำ) (๓)
- พนักงานขับรถขยะ (ลูกจ้างประจำ) (๑)    - คนงานประจำรถขยะ(พนักงานจ้างตามภารกิจ) (๓)    - คนงานทั่วไป (๒)

## โครงสร้างของกองการศึกษา



- นักวิชาการศึกษา (ปก./ชก.) (๑)
- เจ้าพนักงานธุรการ (ปจ./ชง.) (๑)
- พนักงานครูเทศบาล ตำแหน่ง ครูผู้ดูแลเด็ก (๘)
- ผู้ดูแลเด็ก(ทักษะ) (๕)
- ผู้ดูแลเด็ก(ทั่วไป) (๑)